

【業務用】

北米 EMC 規格 (FCC マーク) ・ 韓国の国家統合認証 (KC マーク)



タクシー・トラック・バス (貸切・特定)

カメラ/本体分離型

F-Drive ST-301F

3年間
修理保証

3Ch タクシーメーター/デジタコ **連携型** ドライブレコーダ

ヒヤリハット事故予防/走行分析/安全運行

駐車監視記録

車速パルス信号

ウinker信号

ブレーキ信号

実車・空車信号※

障害者割引信号※

イベント信号発信

放熱性に優れたアルミボディの本体

前方 / 車内 / 後方カメラ共に HD 仕様

最長 125 時間 (128GB) の長時間録画

駐車監視機能を選択可能

※タクシーメーターから信号出力があり、接続された場合のみ取り込めます。



カード差込蓋は
安易な抜き取り防止のため
特殊鍵で施錠できます。

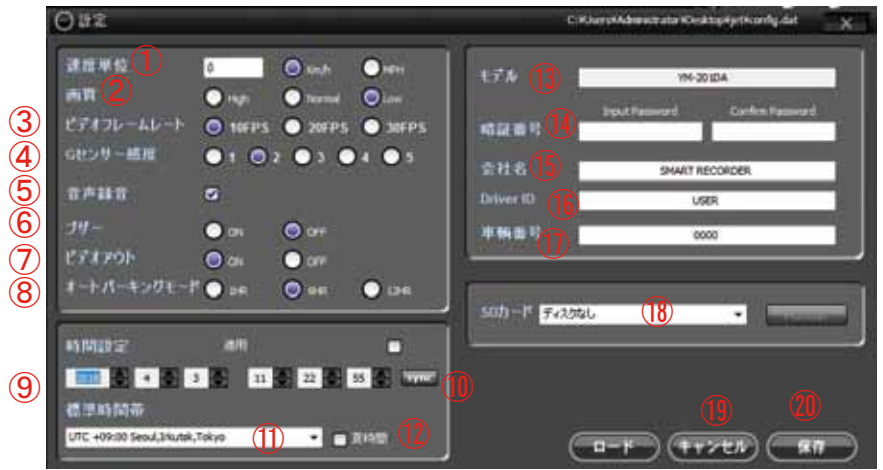


仕様・形状・色は、品質の向上のため事前通告なく変更されることがあります。
機器の不具合や映像記録及び記録データは、保障するものではありません。

事故報告書



設定画面



- ①制限速度の設定 (制限速度超でアラーム設定可)
- ②録画画質設定
- ③録画フレーム設定
- ④Gセンサーの感度設定: 設定値が大きくなるほど敏感になります
- ⑤音声録音設定
- ⑥ブザー設定
- ⑦ビデオ出力設定
- ⑧駐車モードの設定: 1時間、6時間、12時間
- ⑨時間設定: 任意で時間設定が出来ます。チェックを入れ保存で時間設定
- ⑩Sync: 現在の PC の時間を設定 (GPS アンテナ装着の場合は不要)
- ⑪タイムゾーン: 使用する地域の国を設定 (日本の場合 UTC+09:00)
- ⑫サマータイム: サマータイム時間設定
- ⑬モデル番号
- ⑭パスワード入力
- ⑮会社名を入力
- ⑯運転手 ID 入力
- ⑰車両番号を入力
- ⑱SDカードのフォーマット: 専用ビューアで最大3.2GB以下のフォーマット可
- ⑲デフォルト: デフォルト設定値が設定されます
- ⑳保存: 変更された設定値を保存します

ビューア画面



トリガー状態

- タイムスタンプ
- ウインカー (左)
- ウインカー (右)
- エンジン回転数
- ブレーキ
- 空車
- 障害者割引

項目	内容	備考
最大録画解像度	3CH: 前方 1280X720 / 車内 1280X360 / 後方 1280X360	
カメラ数	前方1 / 車内1 / 後方1	
画素	前方100万画素 / 車内100万画素 / 後方100万画素	
画角(前/車内/後方)	前方: 対角158度 水平 128度 車内: 対角158度 水平 128度 後方: 対角158度 水平 128度	
画像圧縮方法	H.264(AVI)	
3CHのカメラ入力	1~3CH AHD入力	
A/V出力	1チャンネルCVBS出力	
ディスプレイ	3分割画面	
音声録音	別体式マイク	
録画モード	常時録画、イベント録画	
記録媒体サポート	SDカード 16~128GB	MLC推奨
GPS	外付GPS (GPS+QZSS)	
衝撃センサー	3軸センサー内蔵	
時間設定	GPS時間自動更新	
内蔵バッテリー	スーパーキャパシタ内蔵	
イベントの表示	ブザー音、LED	
駐車モード	スイッチによる電圧設定有り	
PCソフトウェア	独自のソフトウェア	
最大許容電流	最大 2.6A	
カメラ許容電流	最大 200mA(個別)	
動作温度	-20度 ~ 70度	
保存温度	-30度 ~ 80度	
動作電圧	DC12 ~ 24V	
消費電流	DC12 @約260mA DC24V @約130mA	本体のみ

構成

- F-Drive ST-301 F 本体
- 前方カメラ(HD)
- GPSアンテナ
- 後方カメラ(HD)
- 赤外線付き車内カメラ(HD)
- 電源配線コード
- マイク
- 信号・トリガーコード
- 別売品: ボタンスイッチ
- SDカード

お問い合わせは